



Администрация городского округа – город Галич
Костромской области

ПОСТАНОВЛЕНИЕ

от «___» _____ 2024 г.

№ _____

Об утверждении схем расположения земельных участков, на кадастровом плане территории кадастрового квартала 44:26:051201,44:26:040401

В соответствии со ст. 11.10 Земельного кодекса РФ, ст. 28 Федерального закона от 06.10.2003 года № 131-ФЗ «Об общих принципах организации местного самоуправления в Российской Федерации», Положением о публичных слушаниях в городском округе — город Галич Костромской области, утвержденным постановлением Думы городского округа №24 от 24.01.2006 года, руководствуясь ст. 19 Устава муниципального образования городского округа — город Галич Костромской области, протоколом публичных слушаний от 08.10.2024 г., по рассмотрению схем расположения на кадастровом плане территории земельных участков,

постановляю:

1. Утвердить следующую прилагаемую схему расположения земельного участка:
1.1. -:ЗУ1 на кадастровом плане территории кадастрового квартала 44:26:051201, в связи с образованием земельного участка из земель, находящихся в государственной собственности, относящегося к землям, государственная собственность на которые не разграничена, с условным кадастровым номером 44:26:051201:ЗУ1, местоположение: Костромская область, городской округ город Галич, город Галич, улица Свободы, дом 37, общая площадь земельного участка составит 1539 кв.м. Разрешенное использование земельного участка — малоэтажная многоквартирная жилая застройка. Территориальная зона, в границах которой образуется земельный участок (2.0) — жилая застройка. Категория земель — земли населенных пунктов. Приложение №1;

2. Утвердить следующую прилагаемую схему расположения земельного участка:
1.1. -:ЗУ1 на кадастровом плане территории кадастрового квартала 44:26:040401, в связи с образованием земельного участка из земель, находящихся в государственной собственности, относящегося к землям, государственная собственность на которые не разграничена, с условным кадастровым номером 44:26:040401:ЗУ1, местоположение:

Костромская область, городской округ город Галич, город Галич, улица Кирова, дом 27, общая площадь земельного участка составит 2140 кв.м. Разрешенное использование земельного участка — малоэтажная многоквартирная жилая застройка. Территориальная зона, в границах которой образуется земельный участок (2.0) — жилая застройка. Категория земель — земли населенных пунктов. Приложение №2;

3. Настоящее постановление направить в орган, осуществляющий государственный кадастровый учет, для внесения изменений в земельно-кадастровую документацию.

4. Настоящее постановление вступает в силу со дня его подписания.

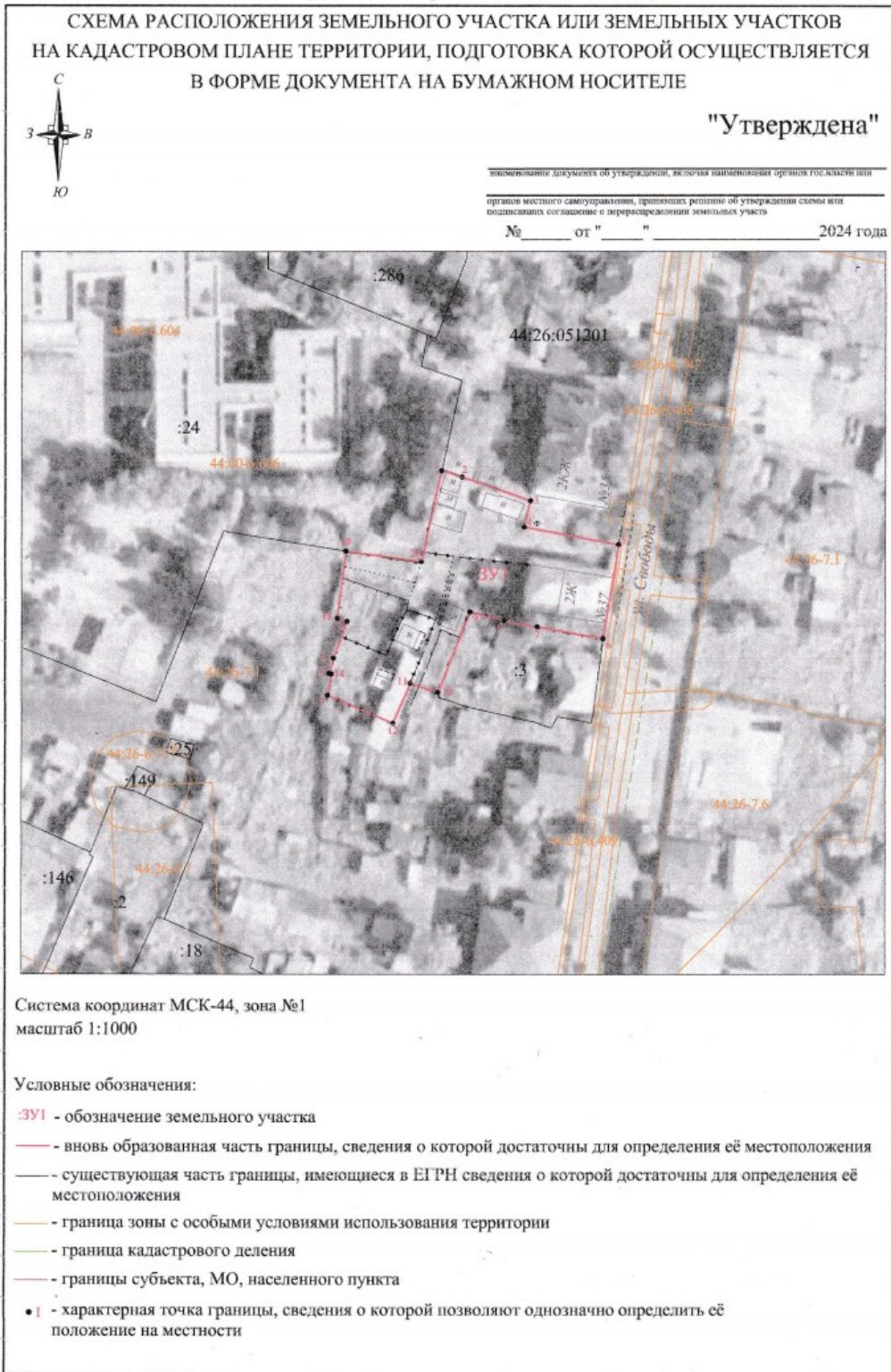
Глава городского округа

А. В. Карамышев

Приложение №1
к постановлению администрации
городского округа — город Галич
Костромской области

от «___» _____ 2024__ года №___

д.п.ч. Свободы, 3У



Приложение №2
к постановлению администрации
городского округа — город Галич
Костромской области
от «___» _____ 2024 года №___

Утверждена

(подпись и печать документа об утверждении, включая выделенный оттиск подлинничной печати или оттиска местного самоуправления, прилагаемый к документам о внесении сведений в Единый государственный реестр недвижимости, утвержденный кадастровый план территории земельного участка)

№ _____

Схема расположения земельного участка или земельных участков на кадастровом плане территории 44:26:040401

Площадь земельного участка _____ кв. м (или кв. футов), кадастровый № _____

Точка застройки земельного участка _____ м (или футов) от _____

Обозначение земельного участка на кадастровом плане территории _____

1	2		3
	X	Y	
n1	361 133,91	1 301 800,61	
n2	361 124,94	1 301 814,13	
n3	361 127,22	1 301 815,56	
n4	361 117,17	1 301 831,05	
n5	361 113,31	1 301 828,65	
n6	361 098,27	1 301 855,69	
n7	361 078,32	1 301 840,37	
n8	361 087,43	1 301 813,20	
n9	361 085,18	1 301 811,96	
n10	361 094,45	1 301 795,15	
n11	361 091,74	1 301 794,60	
n12	361 095,89	1 301 784,59	
n13	361 099,17	1 301 779,69	
n1	361 133,91	1 301 800,61	

